



www.computeria-olten.ch  
Monatstreff für Menschen ab 50

**Merkblatt 54**

# Wanderung planen mit [www.schweizmobil.ch](http://www.schweizmobil.ch)

1. Juni 2017, Ernst Fluri



Willkommen bei SchweizMobil,  
dem Netzwerk für den Langsamverkehr

français  
italiano  
english

➤ Wanderland		➤ Karte	
➤ Veloland		➤ Karte	
➤ Mountainbikeland		➤ Karte	
➤ Skatingland		➤ Karte	
➤ Kanuland		➤ Karte	
➤ slowUp		➤ Karte	

**SchweizMobil Plus**

- Einfacher online Touren planen
- SchweizMobil Plus – registrieren
- Online Routen zeichnen – anmelden



**Gratis-App-SchweizMobil**

➤ Download



Home Schweiz Mobil - Schweiz Mobil Karte Wanderland Schweiz

# SchweizMobil

français  
italiano  
english

Selber Touren zeichnen

Suchen... Ort Route Service Koord.

3D **Karte** Foto Grau

Drucken

Teilen

**Meine Touren**

- Wanderland
- Veloland
- Mountainbikeland
- Skatingland
- Kanuland
- Bahn | Bus | Schiff
- Übernachten
- Services
- Wetter

50 km



# Willkommen bei SchweizMobil, dem Netzwerk für den Langsamverkehr

français  
italiano  
english

<a href="#">Wanderland</a>		<a href="#">Karte</a>	
<a href="#">Veloland</a>		<a href="#">Karte</a>	
<a href="#">Mountainbikeland</a>		<a href="#">Karte</a>	
<a href="#">Skatingland</a>		<a href="#">Karte</a>	
<a href="#">Kanuland</a>		<a href="#">Karte</a>	
<a href="#">slowUp</a>		<a href="#">Karte</a>	

## SchweizMobil Plus

- Einfacher online Touren planen
- SchweizMobil Plus – registrieren
- Online Routen zeichnen – anmelden



## Gratis-App-SchweizMobil

- Download





## Routen

- › Nationale Routen
- › Regionale Routen
- › Lokale Routen
- › Hindernisfreie Wege
- › Reiseberichte



## Wandern in...



## Ausgewählte Wanderungen

## Services

- › Buchbare Angebote
- › Übernachten
- › Sehenswürdigkeiten
- › Empfehlung Bahn, Bus, Schiff
- › Routenführer / Karten
- › Orte
- › Schwimmen

**Neu:**  
swisstopo **Karten offline nutzen**  
in der App SchweizMobil



## Mehr ...

- › Wetterprognosen
- › Gratis-App SchweizMobil ...
- › Wander-Events
- › Wanderwegnetz und Wegweisung
- › Verein Schweizer Wanderwege
- › Verhalten unterwegs
- › Anreise international
- › Alles über die Schweiz
- › SchweizMobil Plus
- › Online Routen zeichnen – anmelden
- › Schweizer Alpen-Club SAC
- › Alpentaxi
- › Sicherheitstipps
- › GPS-Tracks
- › Mitteilungen an SchweizMobil



- ## Routen
- > Nationale Routen
  - > Regionale Routen
  - > Lokale Routen
  - > Hindernisfreie Wege
  - > Reiseberichte



### Wandern in...



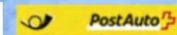
### Ausgewählte Wanderungen

- ### Services
- > Buchbare Angebote
  - > Übernachten
  - > Sehenswürdigkeiten
  - > Empfehlung Bahn, Bus, Schiff
  - > Routenführer / Karten
  - > Orte
  - > Schwimmen

**Neu:**  
swisstopo **Karten offline nutzen**  
in der App SchweizMobil

- ### Mehr ...
- > Wetterprognosen
  - > Gratis-App SchweizMobil ...
  - > Wander-Events
  - > Wanderwegnetz und Wegweisung
  - > Verein Schweizer Wanderwege
  - > Verhalten unterwegs
  - > Anreise international
  - > Alles über die Schweiz
  - > SchweizMobil Plus
  - > Online Routen zeichnen – anmelden
  - > Schweizer Alpen-Club SAC
  - > Alpentaxi
  - > Sicherheitstipps
  - > GPS-Tracks
  - > Mitteilungen an SchweizMobil





# Willkommen bei SchweizMobil, dem Netzwerk für den Langsamverkehr

français  
italiano  
english

> Wanderland		> Karte	
> Veloland		> Karte	
> Mountainbikeland		> Karte	
> Skatingland		> Karte	
> Kanuland		> Karte	
> slowUp		> Karte	


### SchweizMobil Plus

- > Einfacher online Touren planen
- > SchweizMobil Plus – registrieren
- > Online Routen zeichnen – anmelden



### Gratis-App-SchweizMobil

- > Download





Suchen... Ort Route Service Koord.



3D **Karte** Foto Grau

Drucken

Teilen

**Meine Touren**

**Wanderland** +



Veloland +

Mountainbikeland +

Skatingland +

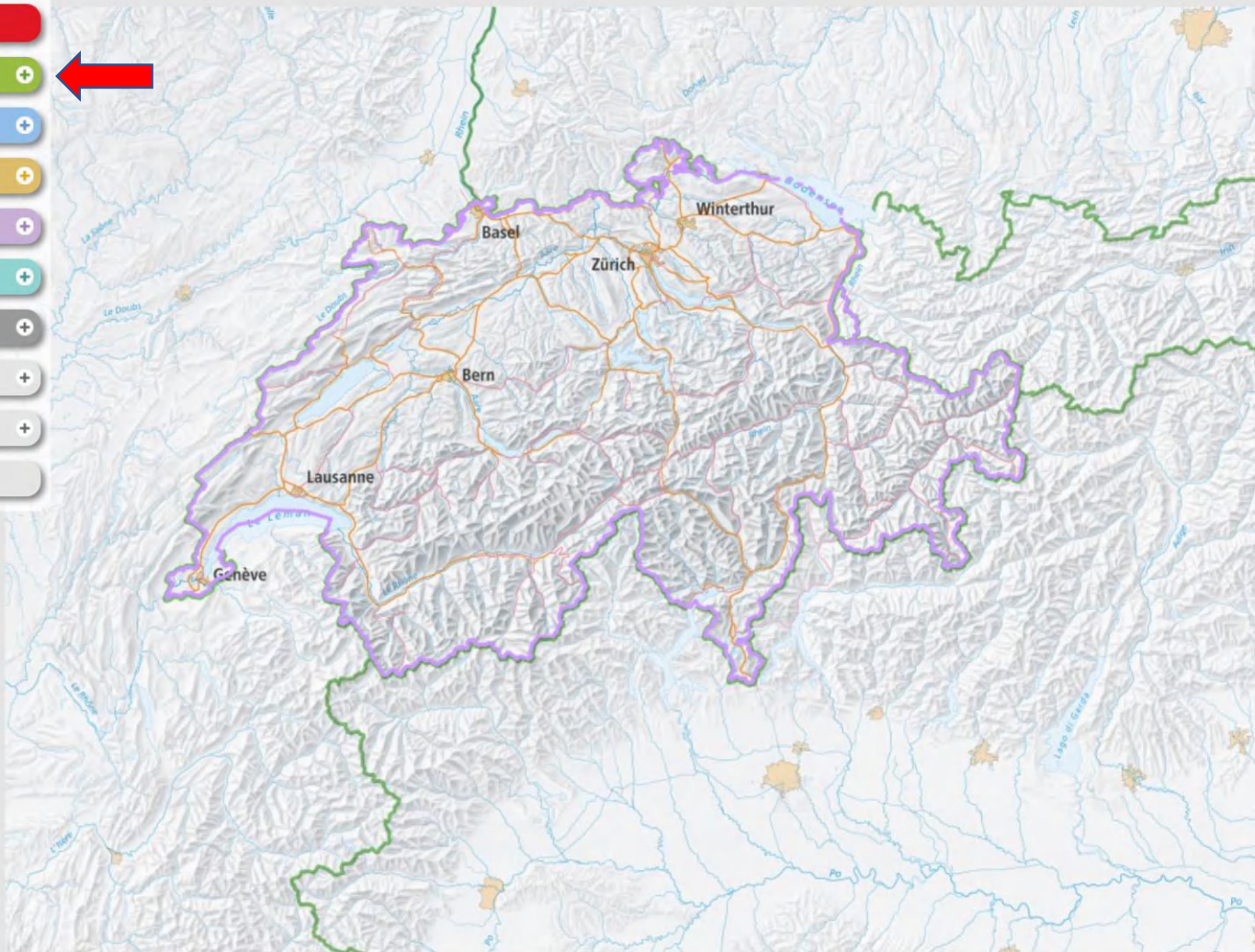
Kanuland +

Bahn | Bus | Schiff +

Übernachten +

Services +

Wetter



50 km







français  
italiano  
english

Selber Touren zeichnen

Olten (SO)

3D Karte Foto Grau

Drucken

Teilen

Meine Touren

Wanderland

Veloland

Mountainbikeland

Skatingland

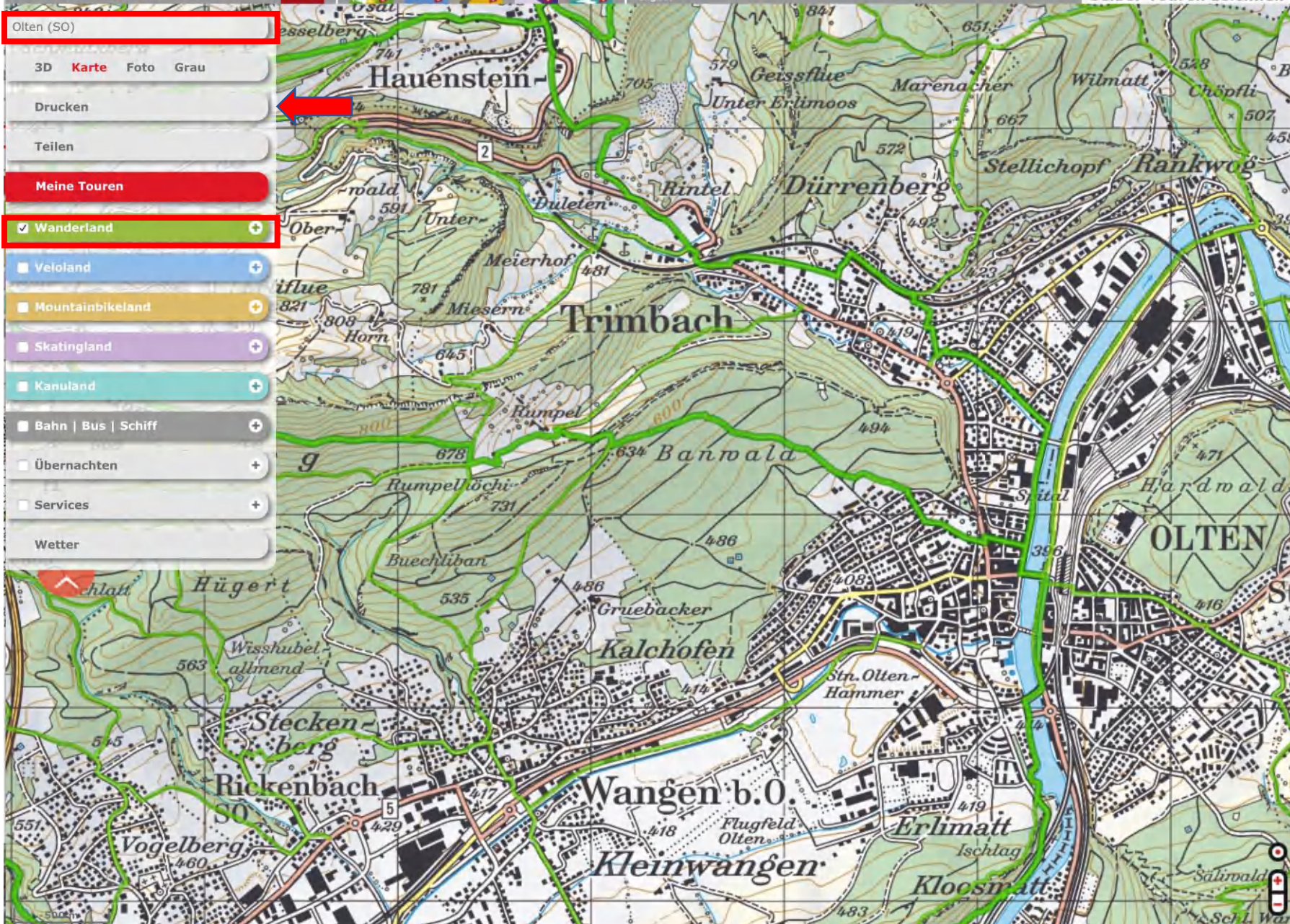
Kanuland

Bahn | Bus | Schiff

Übernachten

Services

Wetter





Drucken

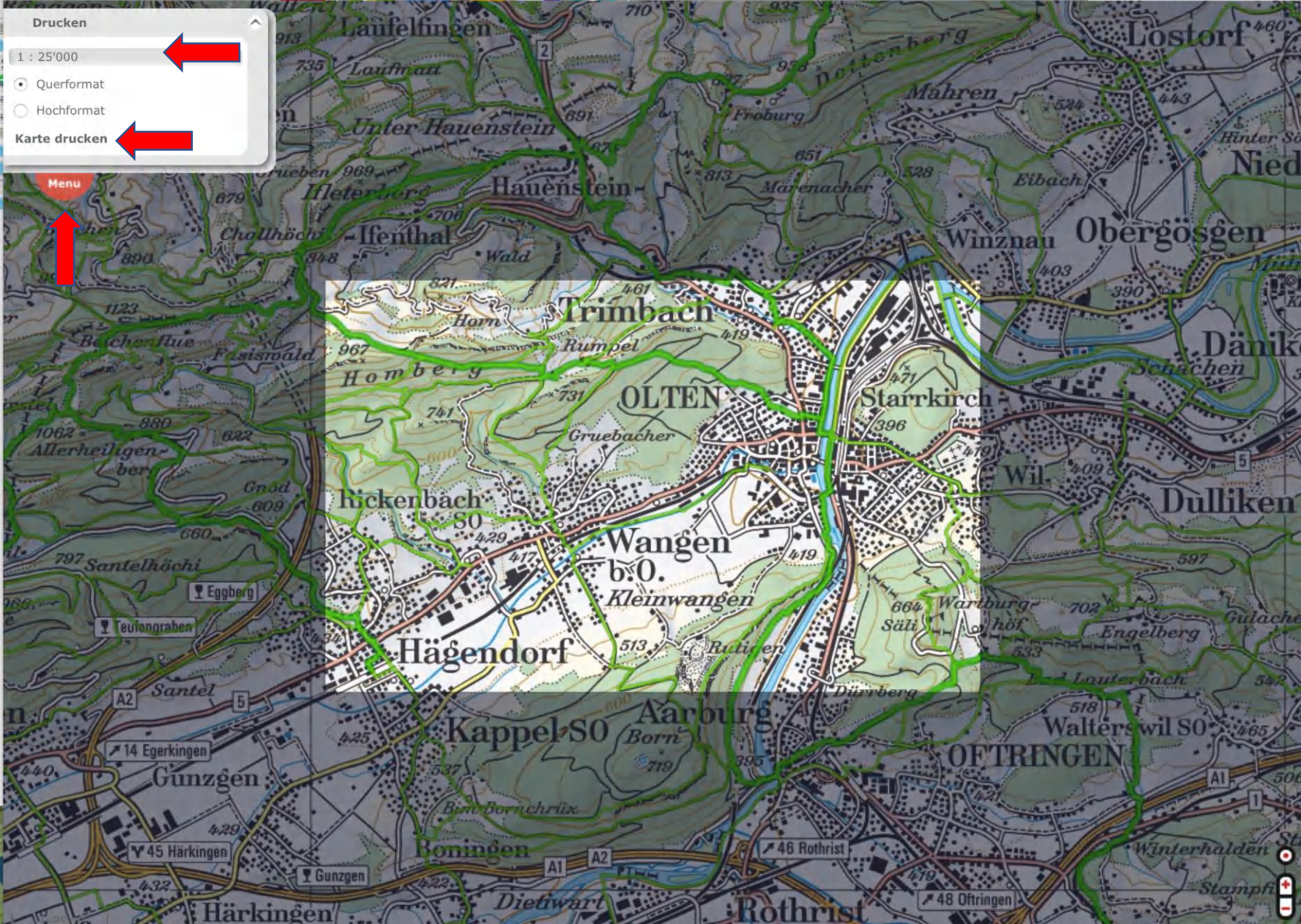
1 : 25'000

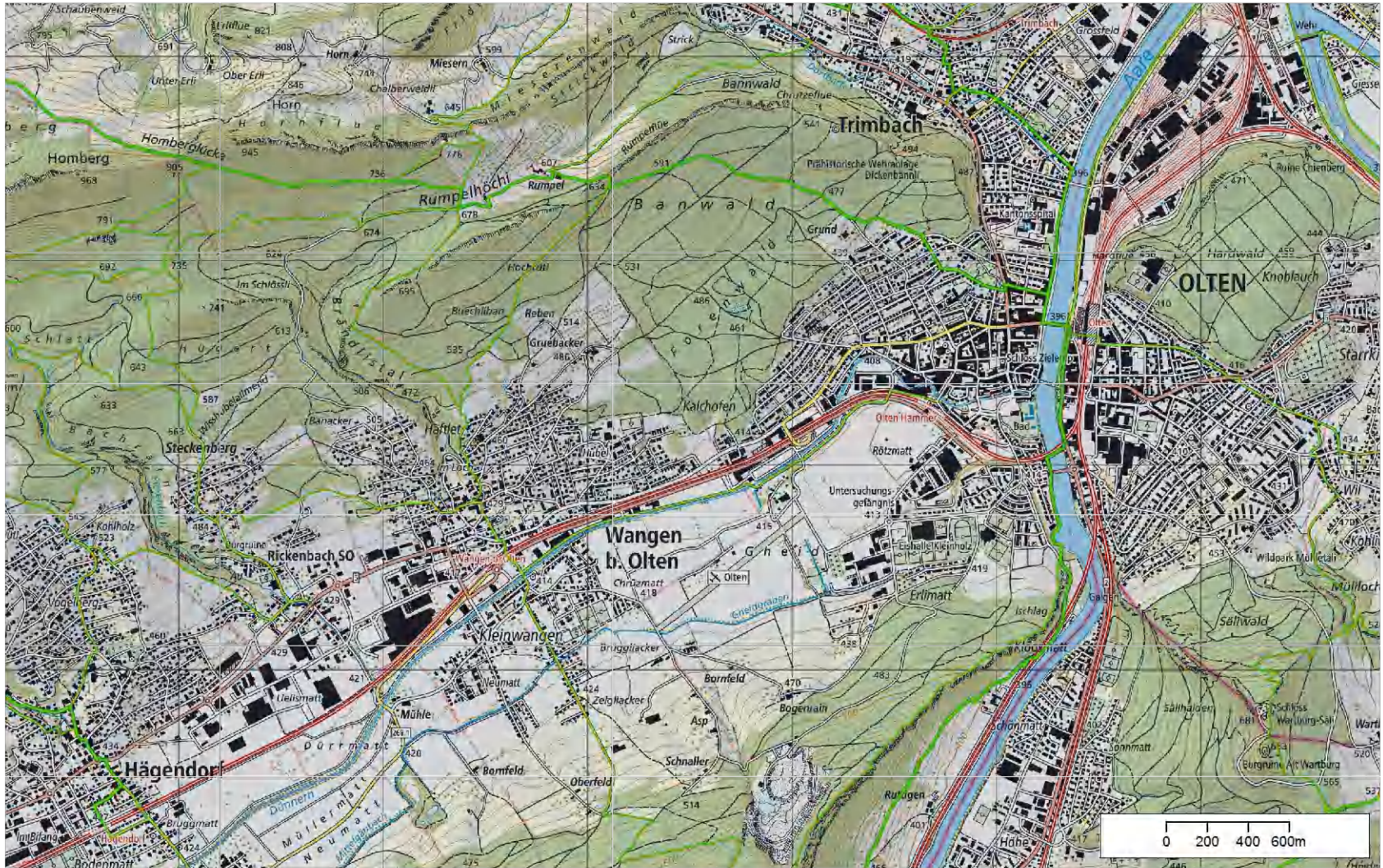
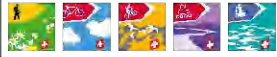
Querformat

Hochformat

Karte drucken

Menu





Geodaten © swisstopo (5704000138)

**Masstab 1: 25,000**

Partner  
SchweizMobil:



Schweizerische Eidgenossenschaft  
Confédération suisse  
Confederazione Svizzera  
Confederaziun svizra



Schweizer Wanderwege  
Villes Escalade  
Viert all'altretant  
Serres Suisse





français  
italiano  
english

Selber Touren zeichnen

Olten (SO)

3D Karte Foto Grau

Drucken

Teilen

Meine Touren

Wanderland

Veloland

Mountainbikeland

Skatingland

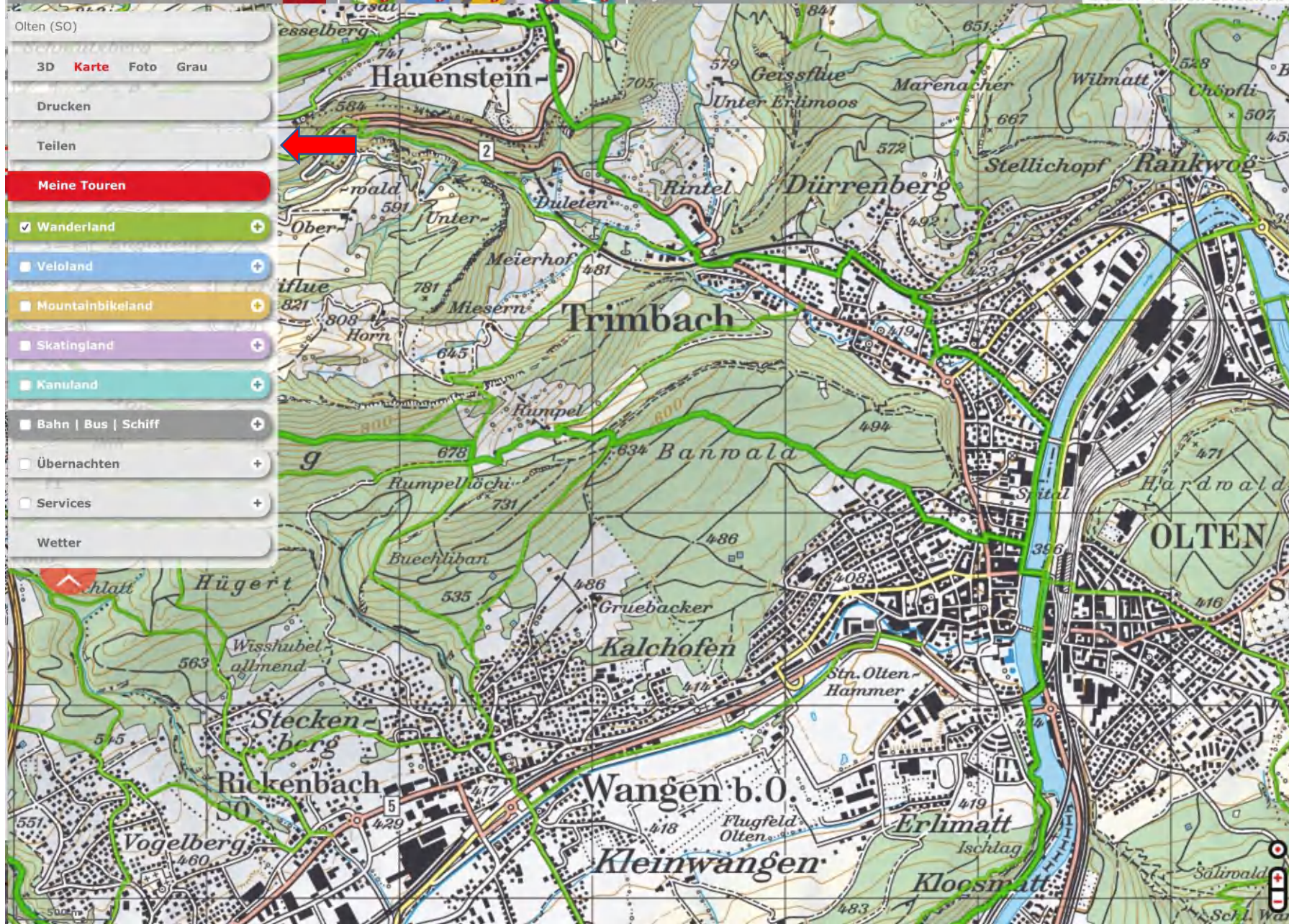
Kanuland

Bahn | Bus | Schiff

Übernachten

Services


Wetter



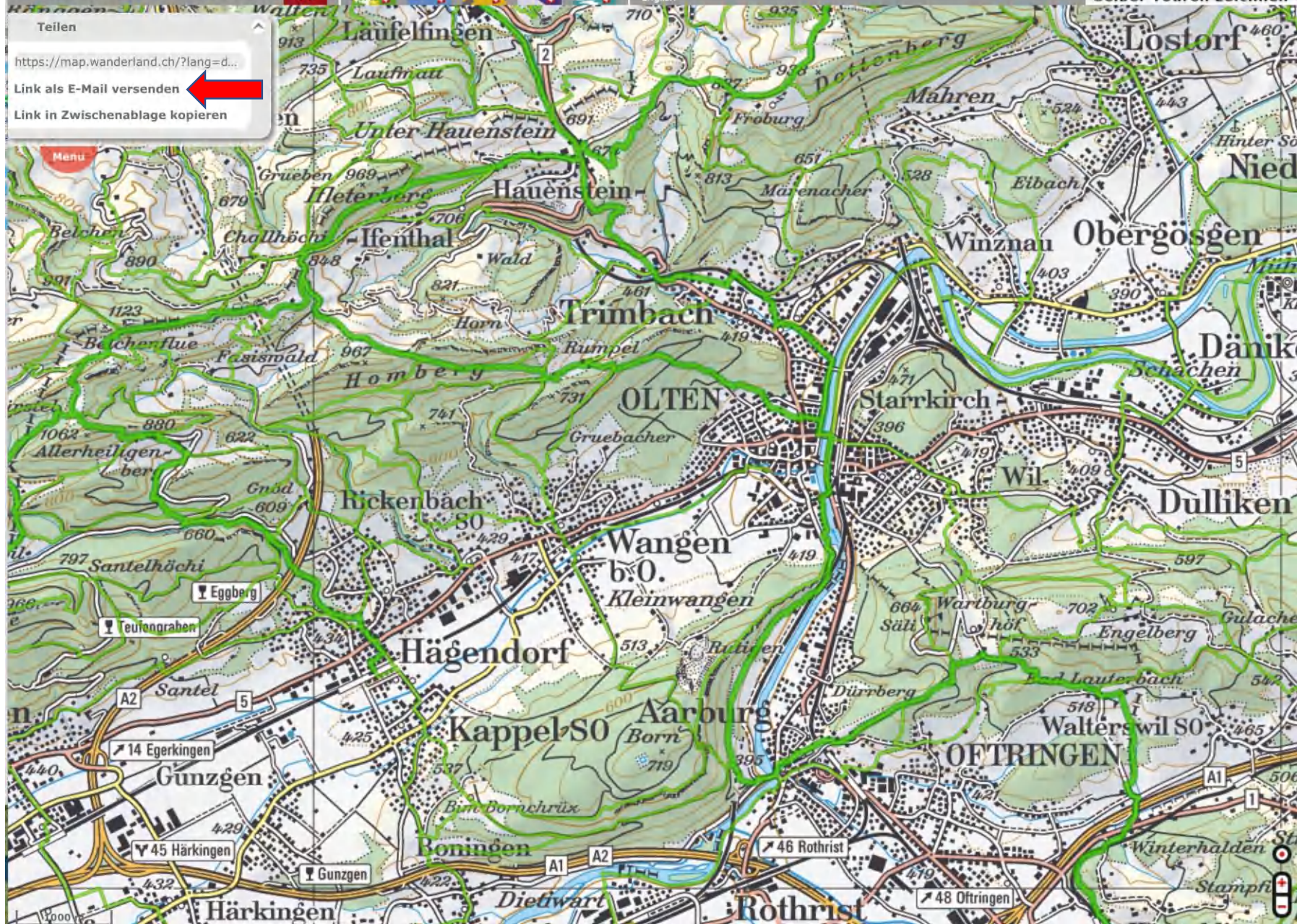


Teilen

<https://map.wanderland.ch/?lang=d...>

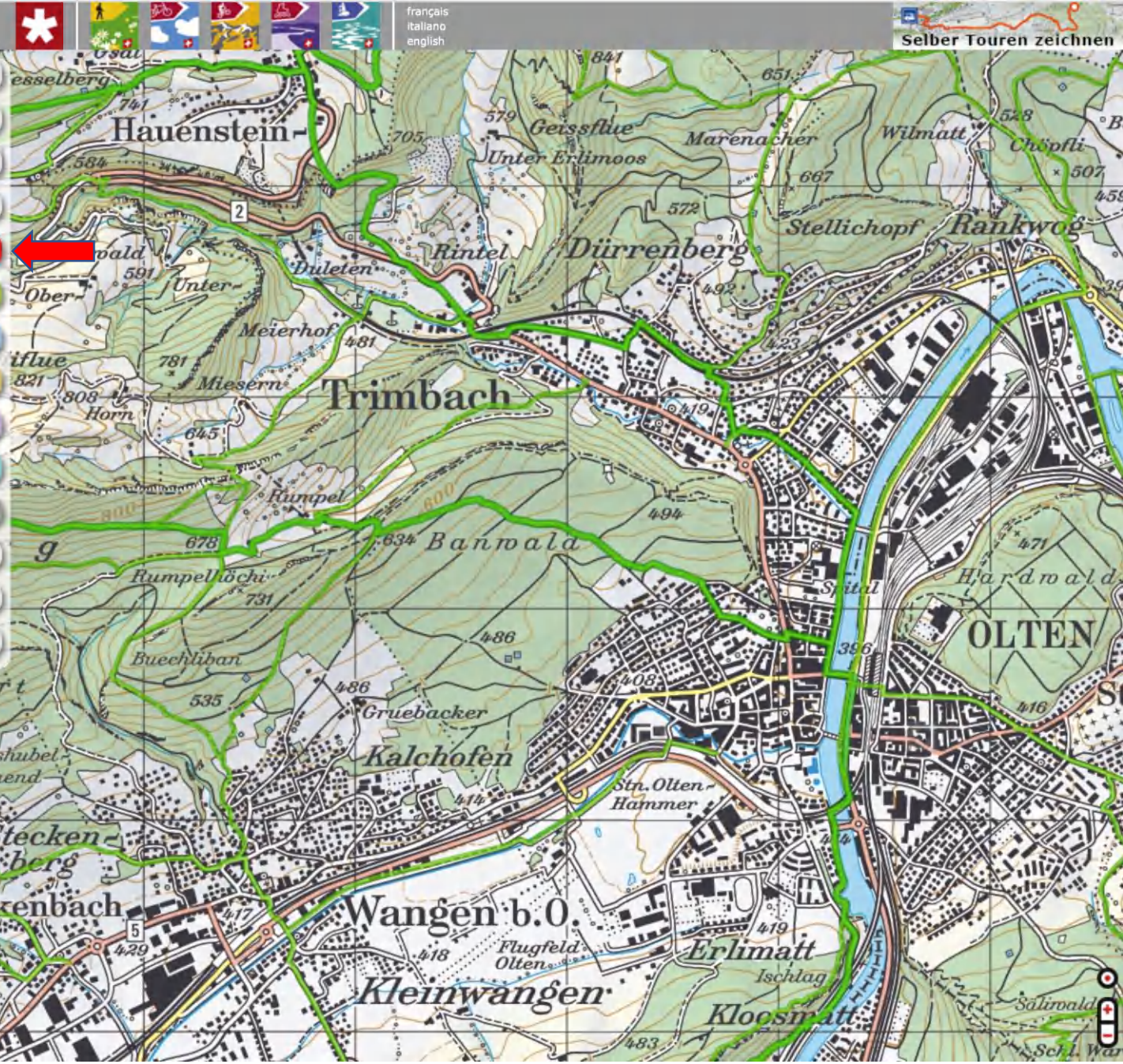
Link als E-Mail versenden 

Link in Zwischenablage kopieren





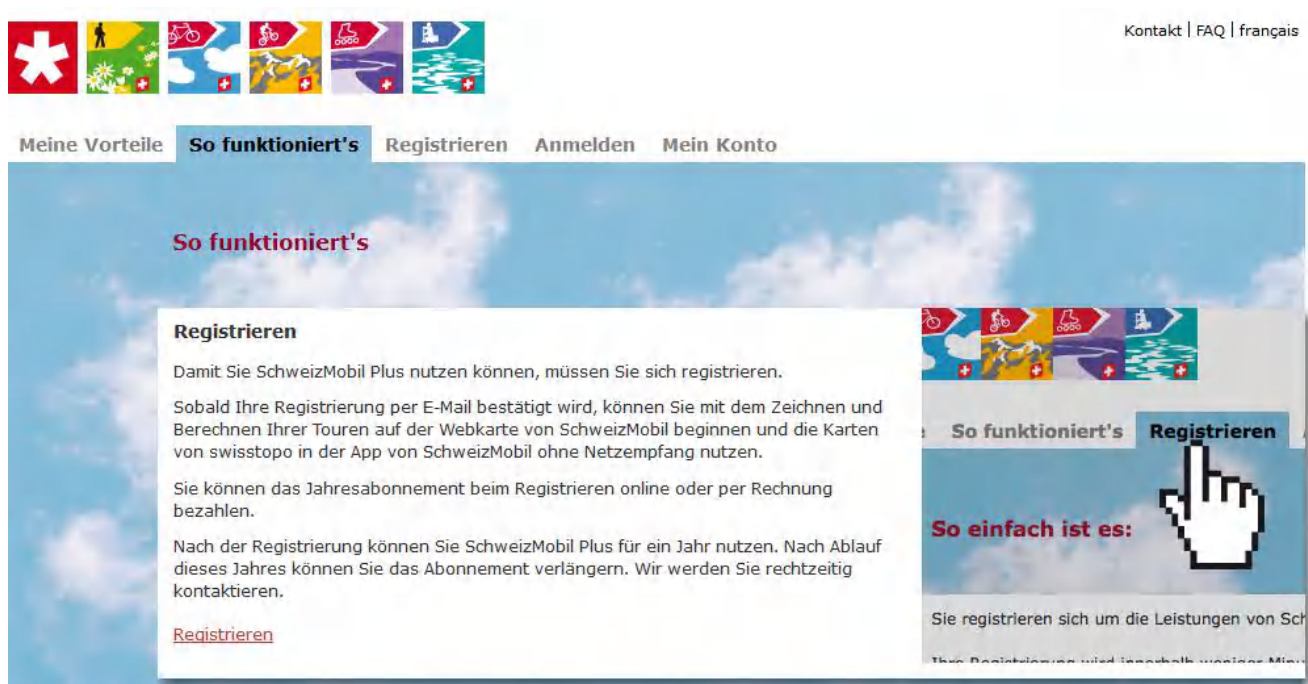
- Olten (SO)
- 3D Karte Foto Grau
- Drucken
- Teilen
- Meine Touren**
- Wanderland
- Veloland
- Mountainbikeland
- Skatingland
- Kanuland
- Bahn | Bus | Schiff
- Übernachten
- Services
- Wetter



Um eigene Touren zu zeichnen und abzuspeichern, muss man "Schweizmobilplus" abonnieren.

Jahresbeitrag: Fr. 35.—

<https://www.schweizmobilplus.ch/schweizmobilplus/anleitung.html>



Kontakt | FAQ | français

Meine Vorteile **So funktioniert's** Registrieren Anmelden Mein Konto

### So funktioniert's

#### Registrieren

Damit Sie SchweizMobil Plus nutzen können, müssen Sie sich registrieren.

Sobald Ihre Registrierung per E-Mail bestätigt wird, können Sie mit dem Zeichnen und Berechnen Ihrer Touren auf der Webkarte von SchweizMobil beginnen und die Karten von swisstopo in der App von SchweizMobil ohne Netzempfang nutzen.

Sie können das Jahresabonnement beim Registrieren online oder per Rechnung bezahlen.

Nach der Registrierung können Sie SchweizMobil Plus für ein Jahr nutzen. Nach Ablauf dieses Jahres können Sie das Abonnement verlängern. Wir werden Sie rechtzeitig kontaktieren.

[Registrieren](#)

**So einfach ist es:** **Registrieren**

Sie registrieren sich um die Leistungen von SchweizMobil Plus zu erhalten. Die Registrierung wird innerhalb weniger Minuten abgeschlossen.



**SchweizMobil Plus**

E-Mail-Adresse

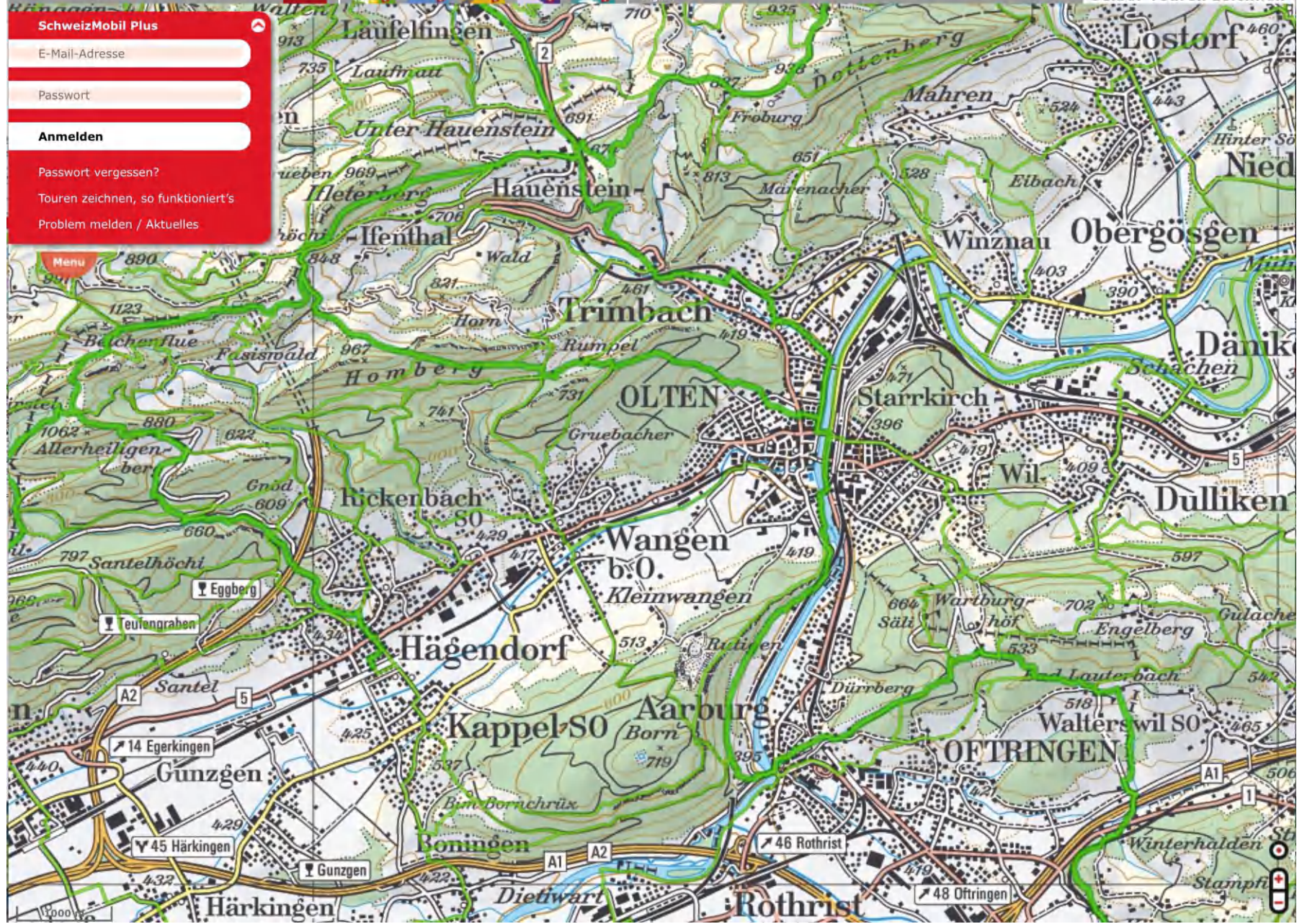
Passwort

**Anmelden**

[Passwort vergessen?](#)

[Touren zeichnen, so funktioniert's](#)

[Problem melden / Aktuelles](#)







**SchweizMobil Plus**

ernst.fluri@solnet.ch

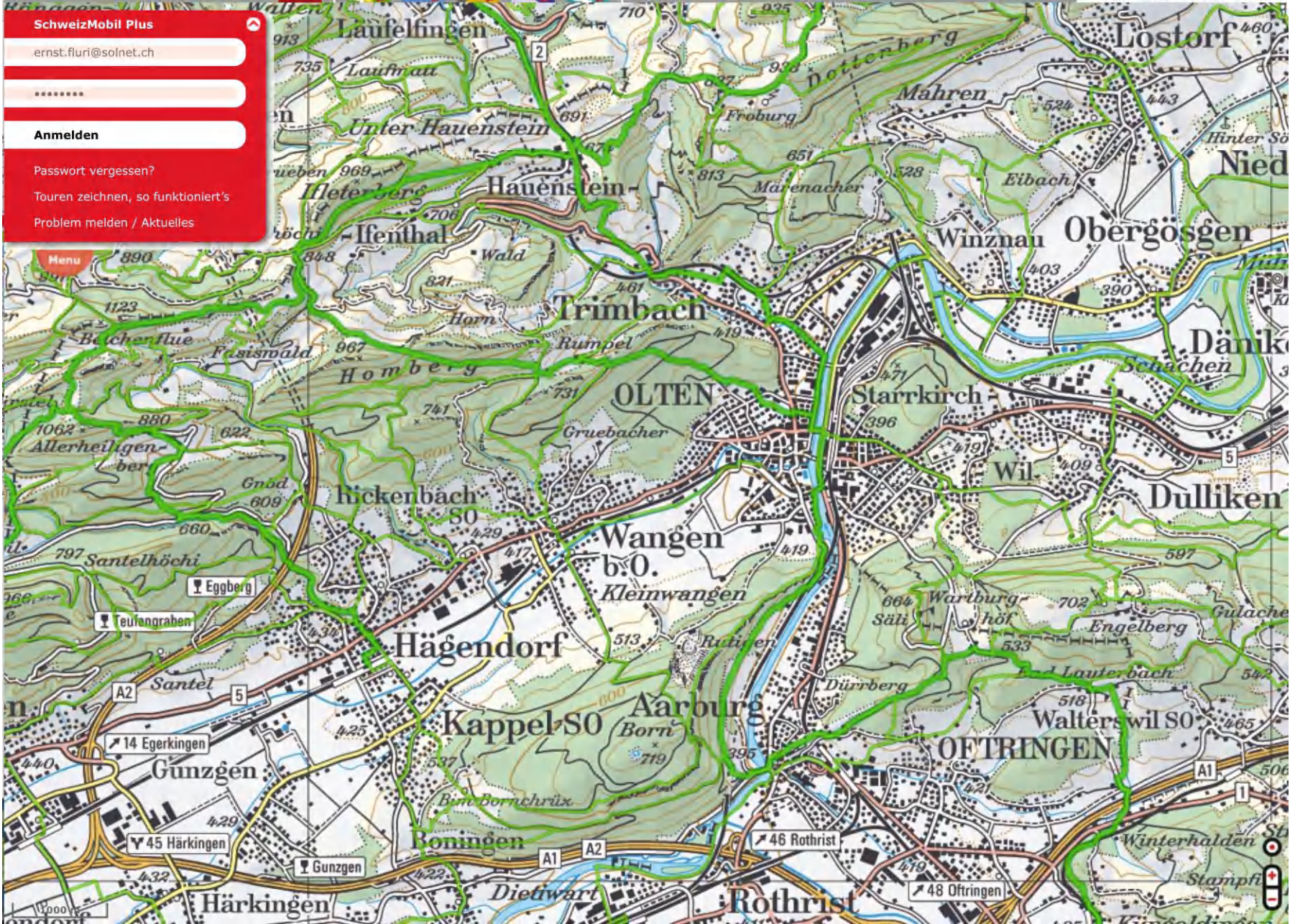
.....

**Anmelden**

Passwort vergessen?

Touren zeichnen, so funktioniert's

Problem melden / Aktuelles





**SchweizMobil Plus**

Ernst Fluri  
Willkommen, möchten Sie...

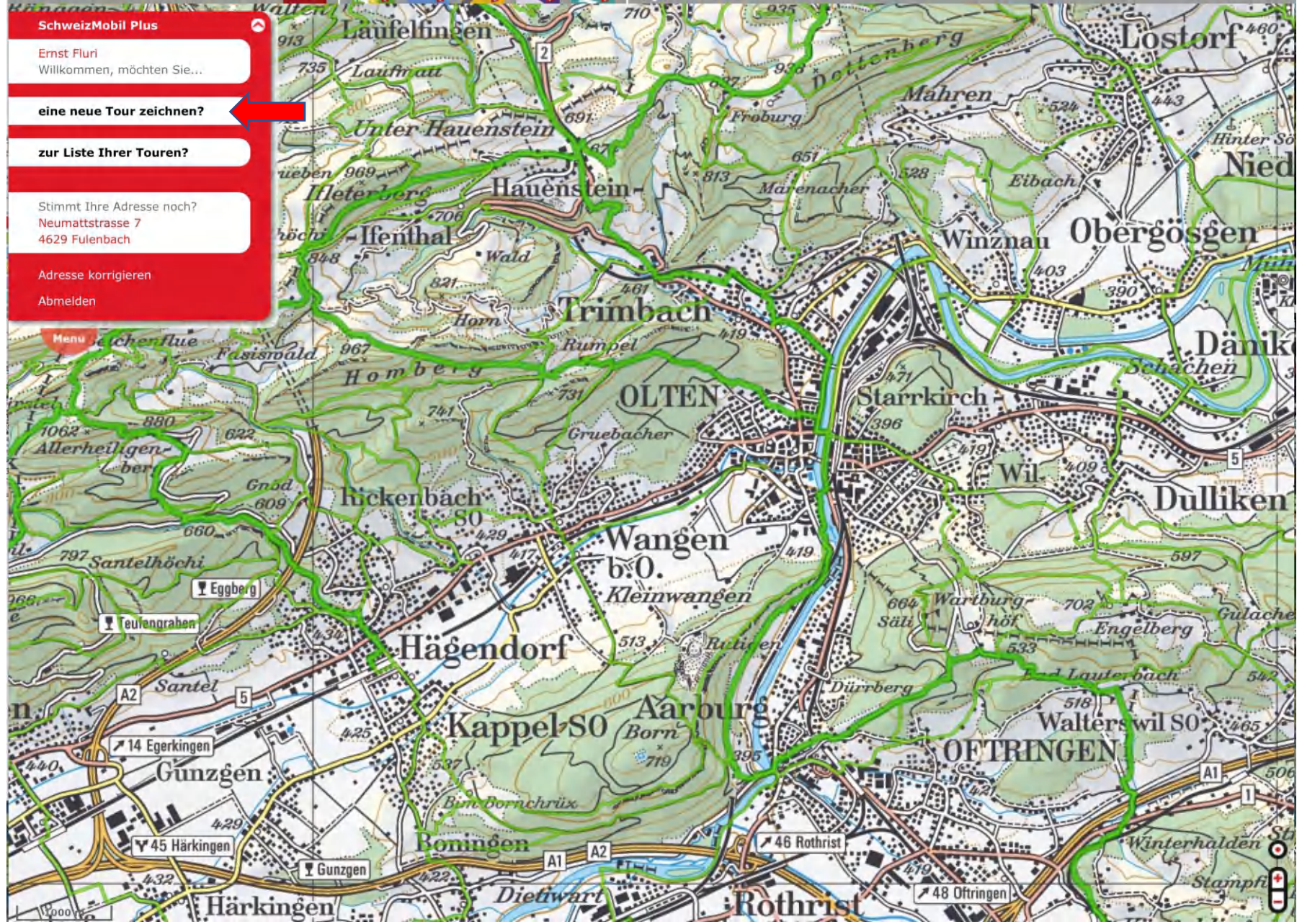
**eine neue Tour zeichnen?**

**zur Liste Ihrer Touren?**

Stimmt Ihre Adresse noch?  
Neumattstrasse 7  
4629 Fulenbach

Adresse korrigieren

Abmelden





**Tour zeichnen**

Name eingeben (ideal max. 25 Z.)

**Facts**

Länge	0 m
Auf-/Abstieg	0 m/0 m
Min./max. Höhe	0 m/0 m
Wanderzeit	0 h 0 min

0 m

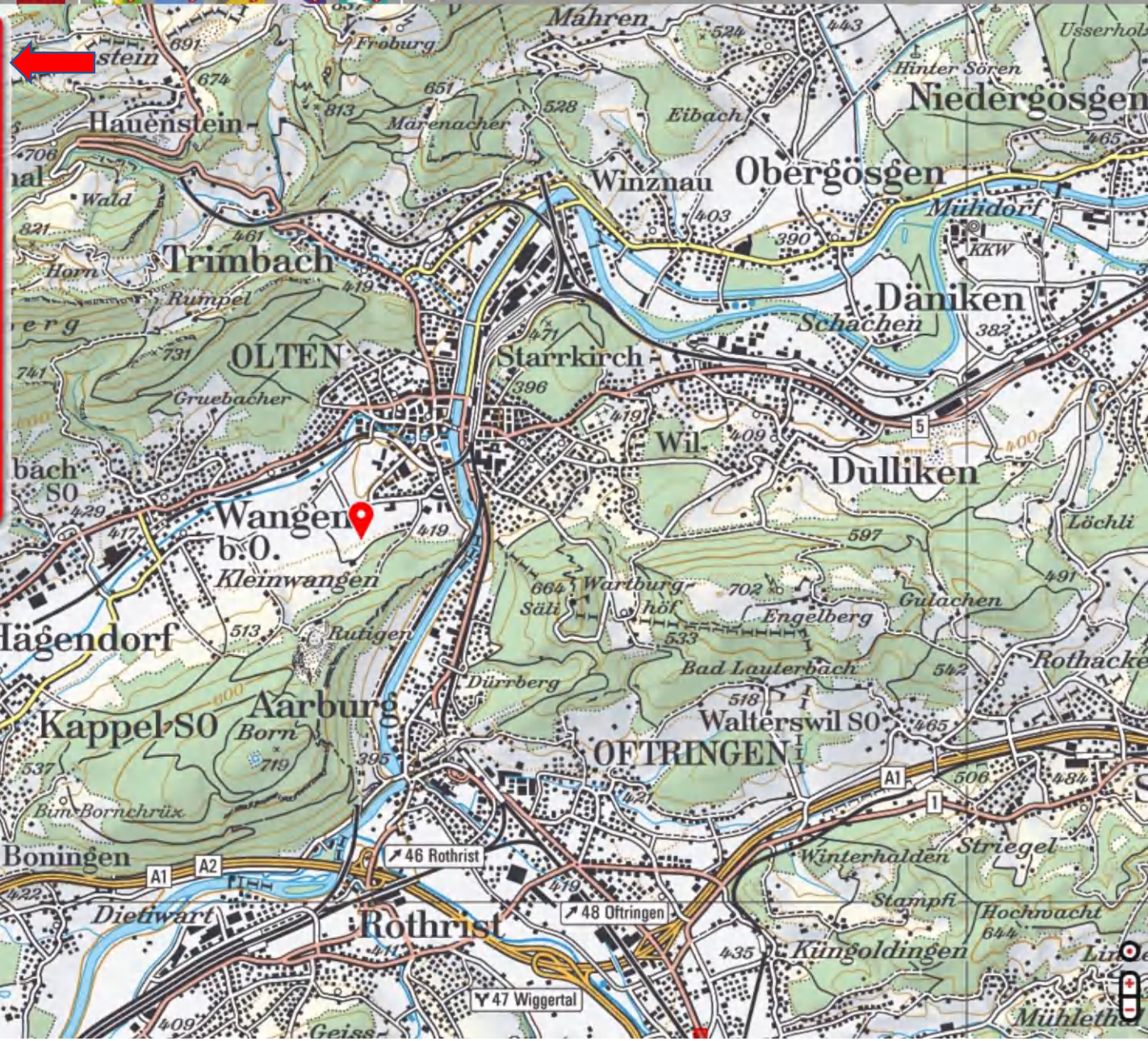
Magnetische Wege

Letzten Punkt löschen

Zeichnen abbrechen

**Speichern**

Anleitung





**Tour zeichnen**

Rumpel

---

**Facts**

Länge	1.74 km
Auf-/Abstieg	101 m/2 m
Min./max. Höhe	395 m/495 m
Wanderzeit	0 h 30 min

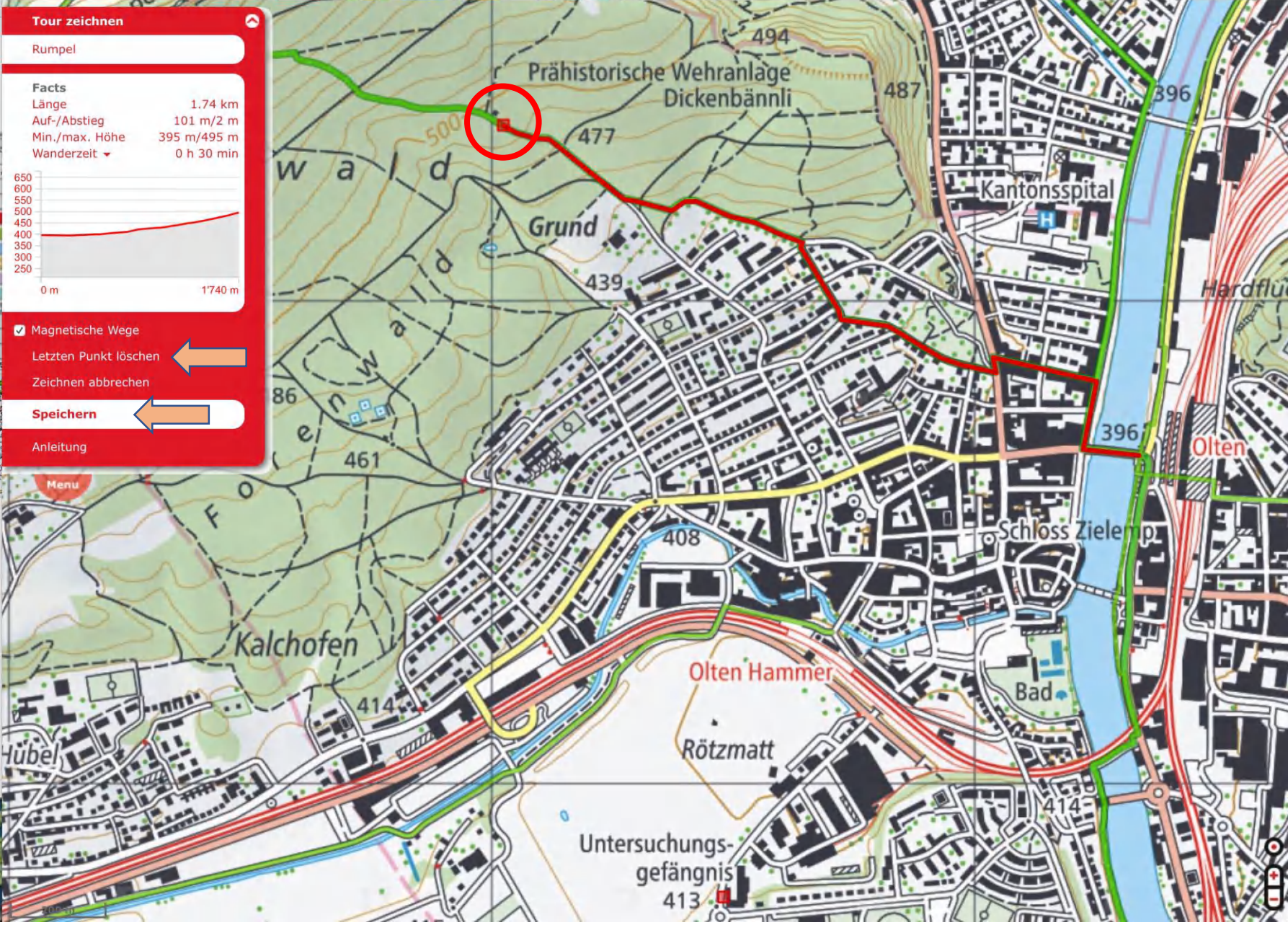
Magnetische Wege

Letzten Punkt löschen

Zeichnen abbrechen

**Speichern**

Anleitung





## Rumpel

## Facts

Länge	9.72 km
Auf-/Abstieg	342 m/342 m
Min./max. Höhe	391 m/679 m
Wanderzeit	2 h 46 min



Profil vergrössern / Details

Drucken

Teilen

Track herunterladen für GPS

Foto / Text einfügen

Tour ändern

Tour löschen

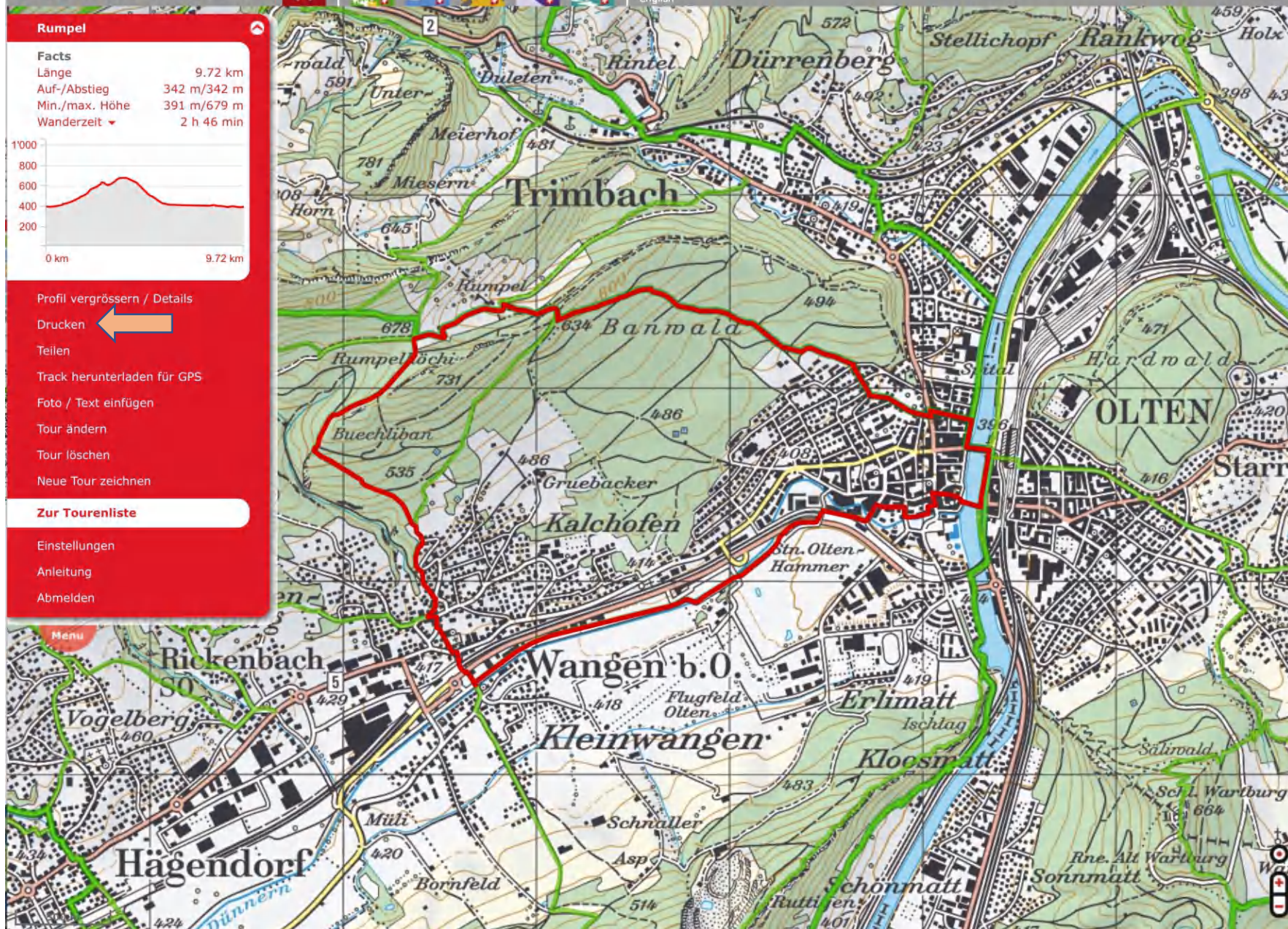
Neue Tour zeichnen

## Zur Tourenliste

Einstellungen

Anleitung

Abmelden





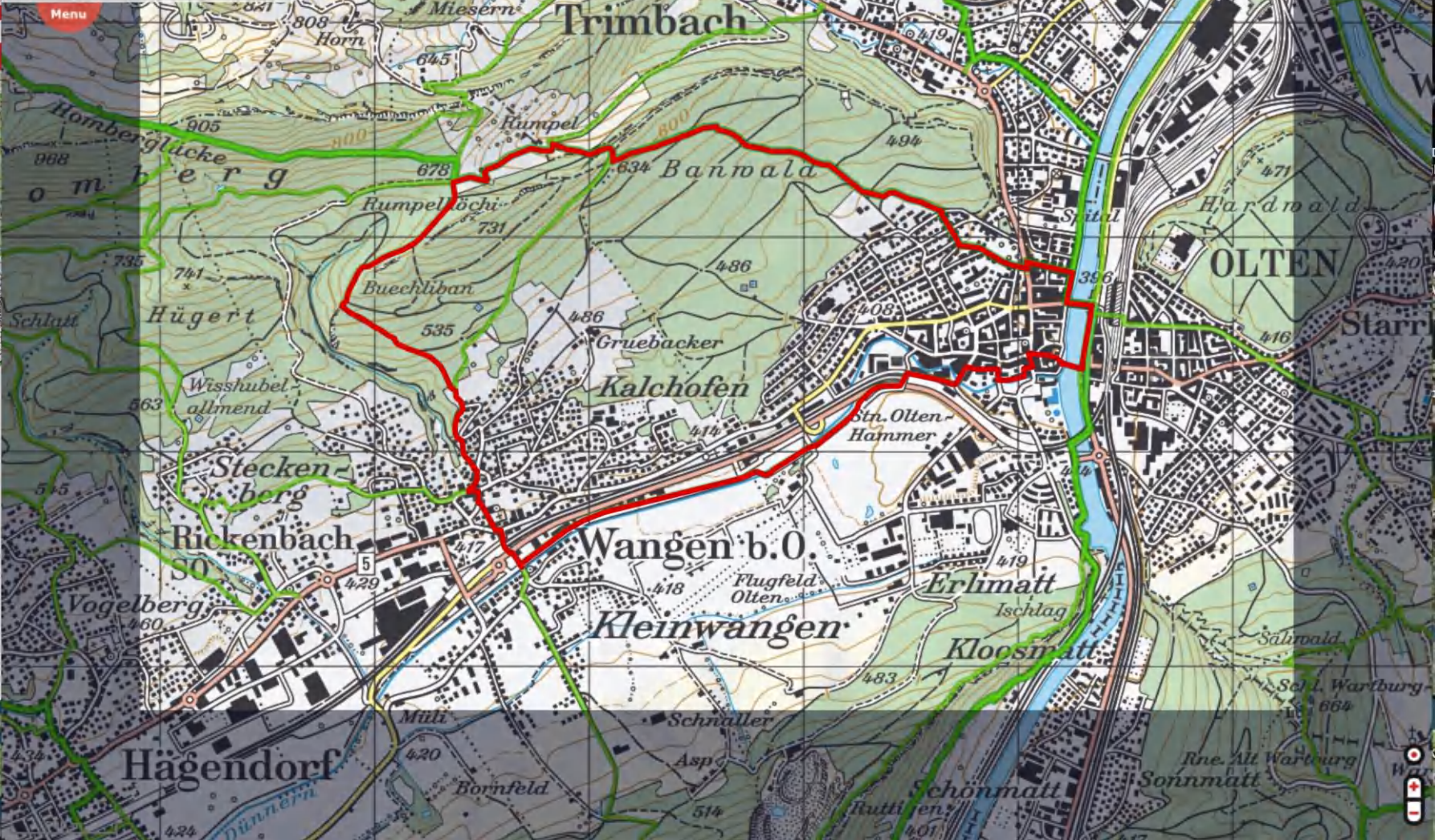
Drucken

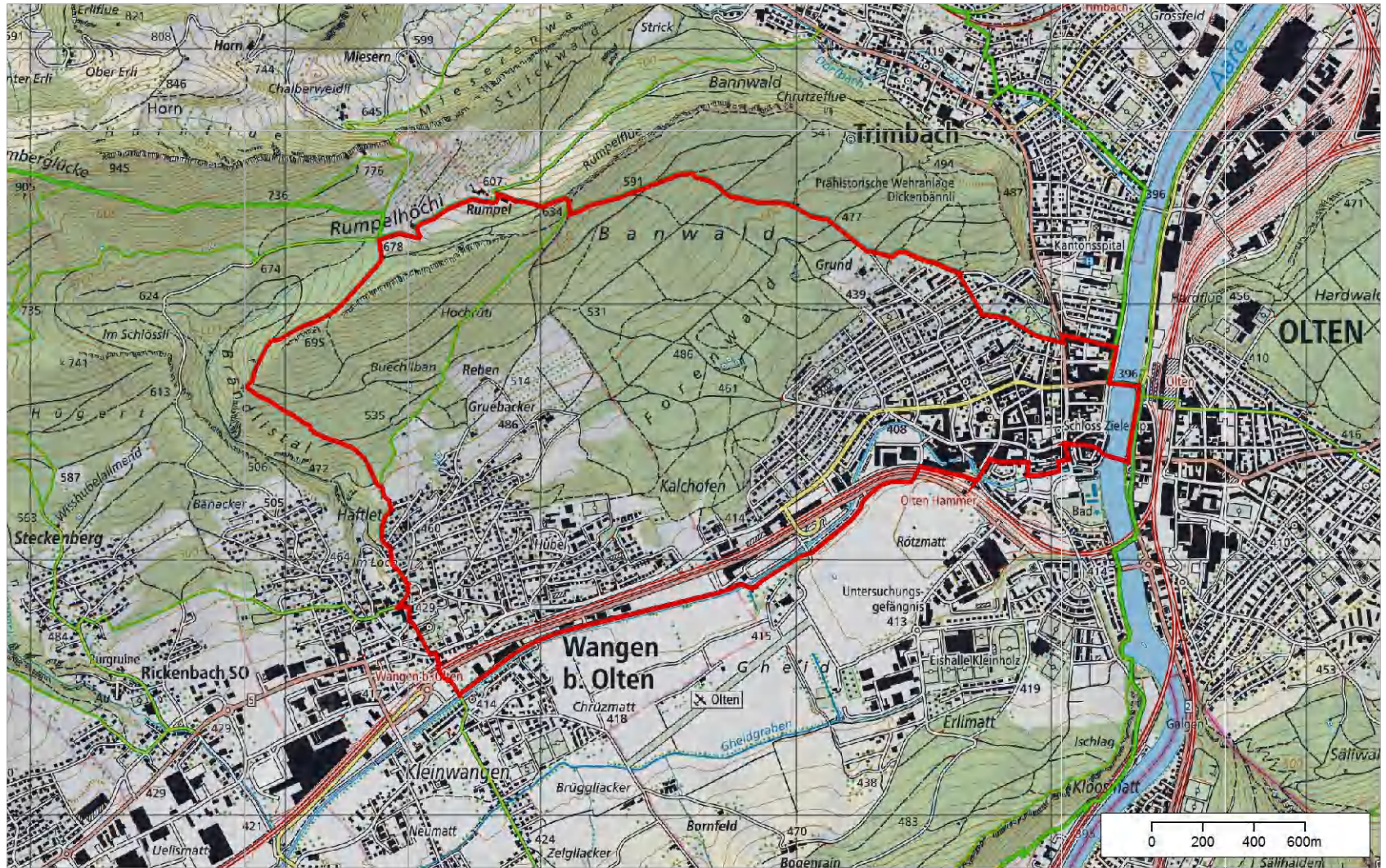
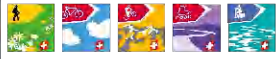
1 : 20'000

Querformat

Hochformat

Karte drucken





Geodaten © swisstopo (5704000138)

**Maassstab 1: 20,000**

Partner  
SchweizMobil:



Schweizerische Eidgenossenschaft  
Confédération suisse  
Confederazione Svizzera  
Confederaziun svizra



Schweizer Wanderwege  
Swiss trails  
Sentiers Suisses

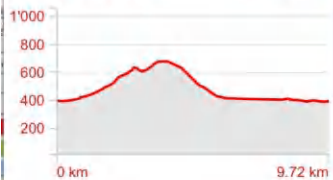
Schweiz  
ganz natürlich. 



## Rumpel

## Facts

Länge	9.72 km
Auf-/Abstieg	342 m/342 m
Min./max. Höhe	391 m/679 m
Wanderzeit	2 h 46 min



Profil vergrößern / Details

Drucken

Teilen

Track herunterladen für GPS

Foto / Text einfügen

Tour ändern

Tour löschen

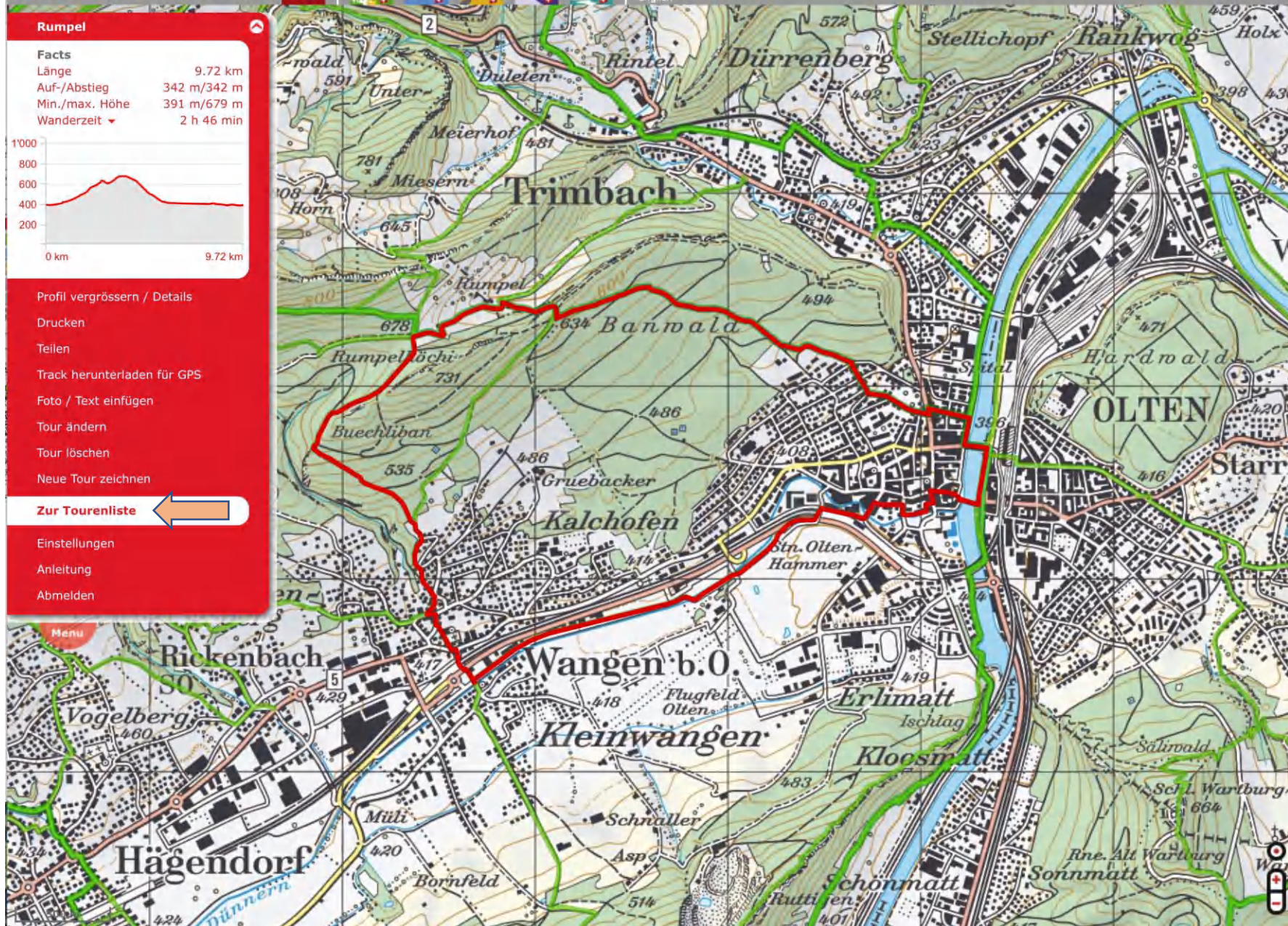
Neue Tour zeichnen

Zur Tourenliste

Einstellungen

Anleitung

Abmelden

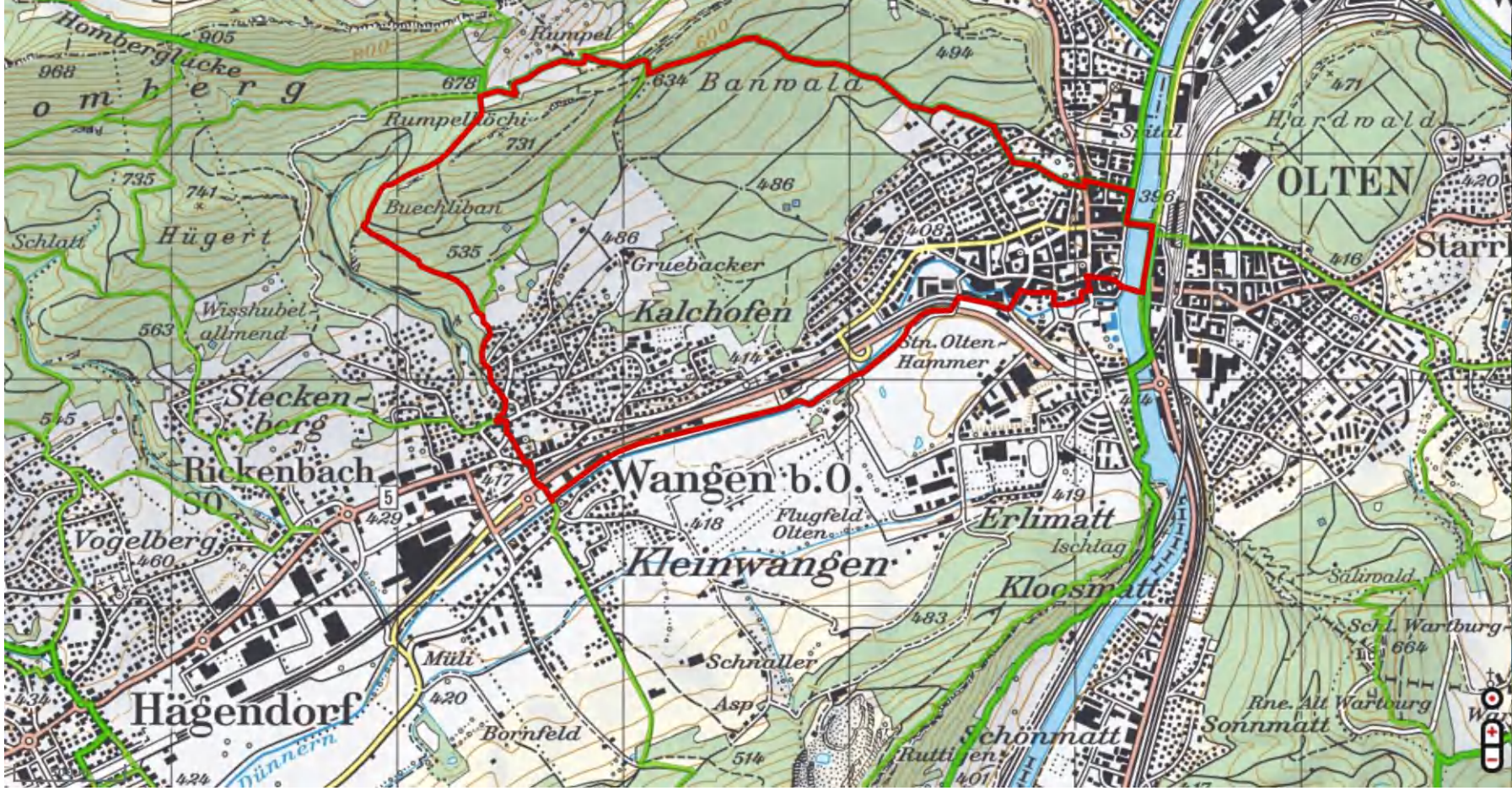






- Meine Touren
- Neue Tour zeichnen
- Track hochladen vom GPS
- Kirchberg
- Rumpel
- Anleitung
- Abmelden

Menu





Rumpel

Facts	
Länge	9.72 km
Auf-/Abstieg	342 m/342 m
Min./max. Höhe	391 m/679 m
Wanderzeit	2 h 46 min



Profil vergrössern / Details

Drucken

Teilen

Track herunterladen für GPS

Foto / Text einfügen

Tour ändern

Tour löschen

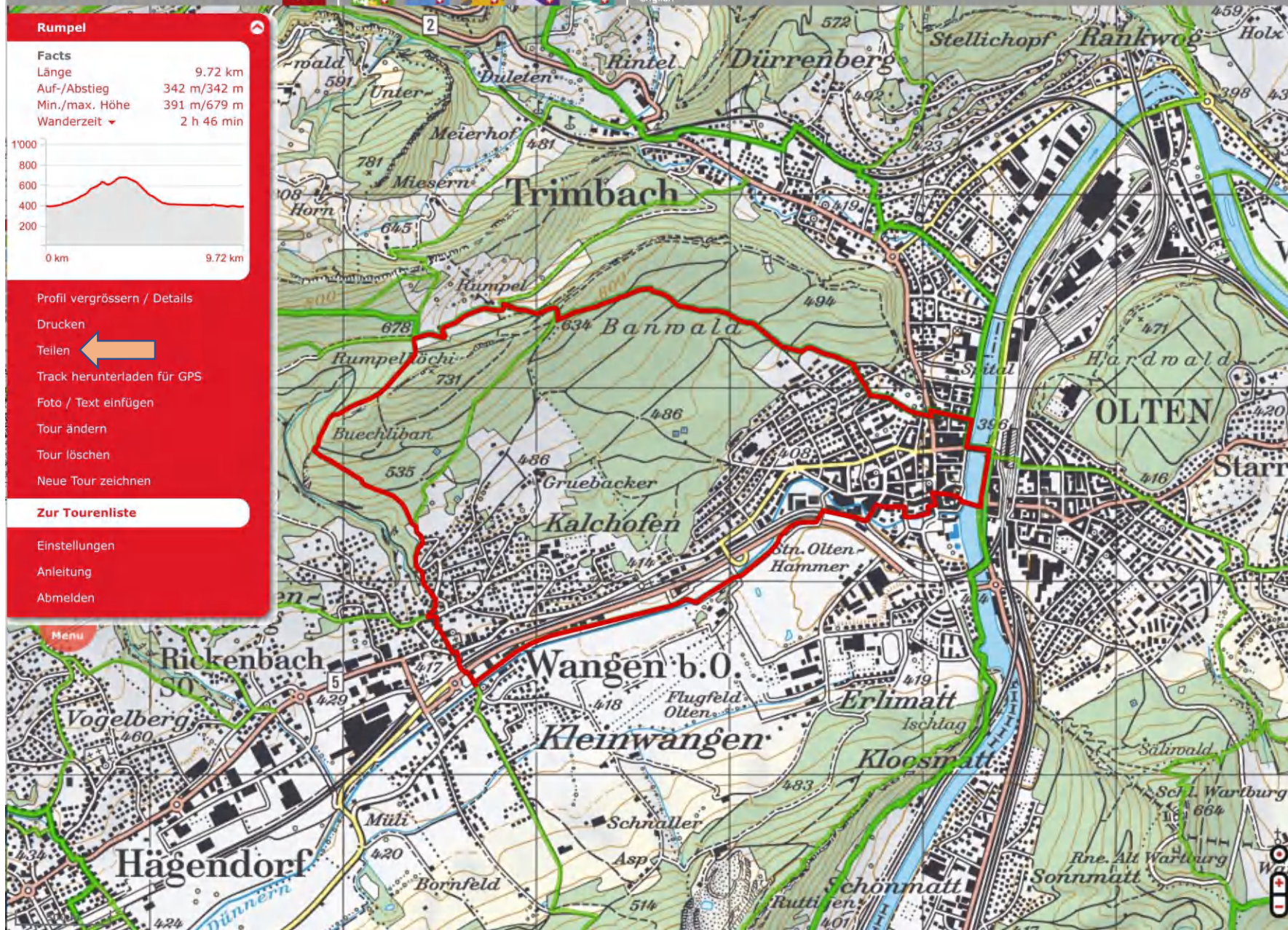
Neue Tour zeichnen

Zur Tourenliste

Einstellungen

Anleitung

Abmelden





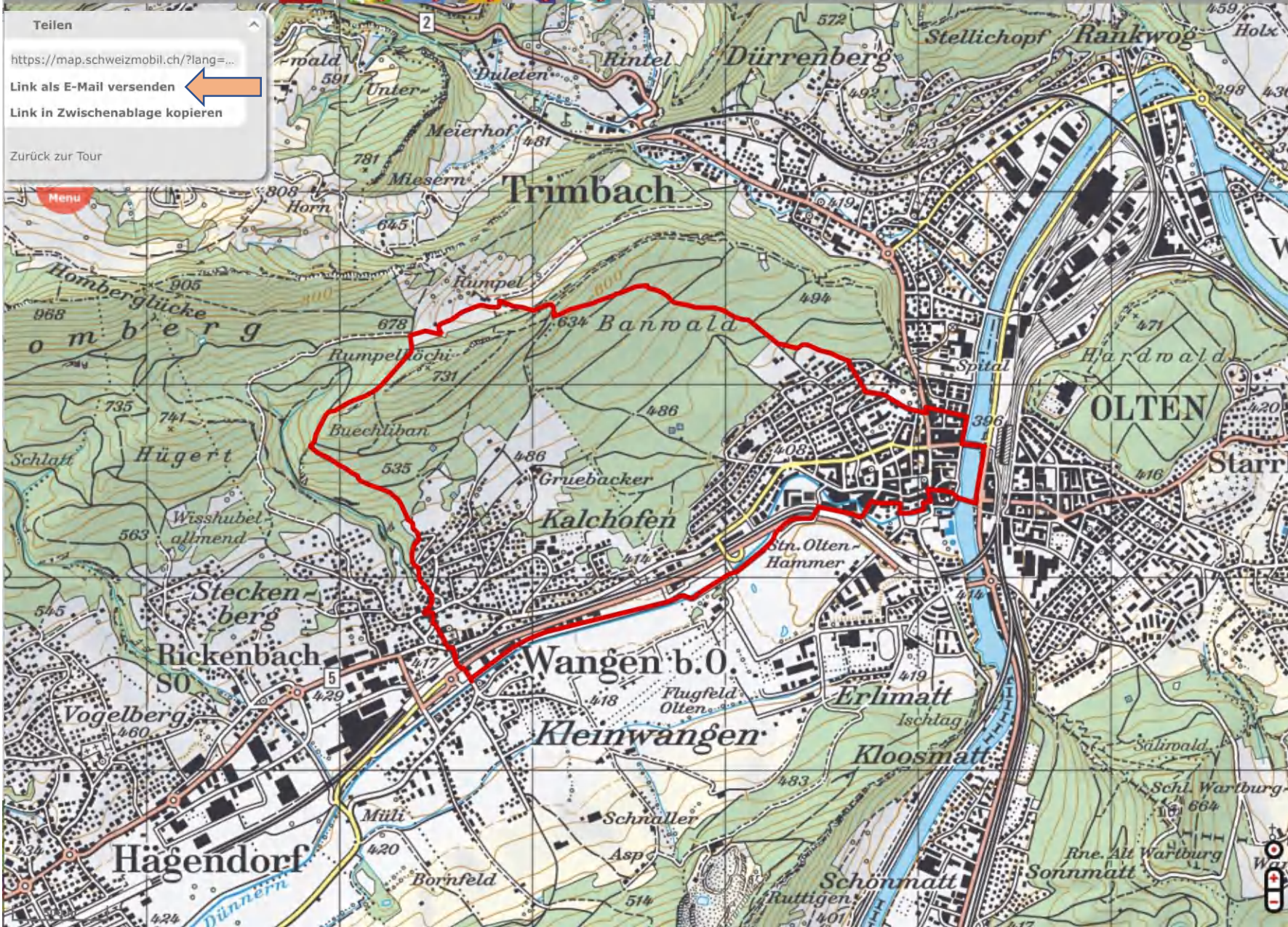
Teilen

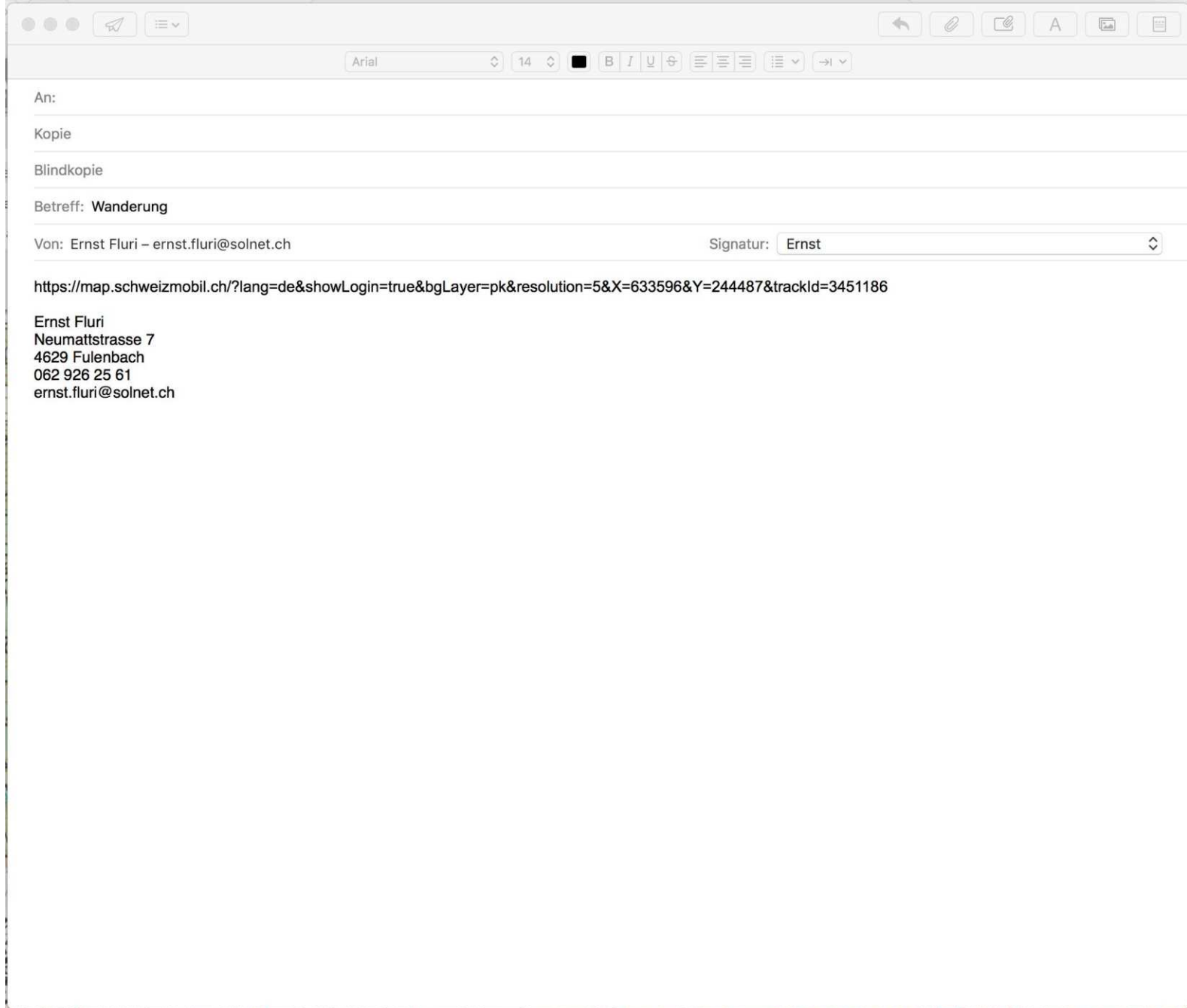
<https://map.schweizmobil.ch/?lang=...>

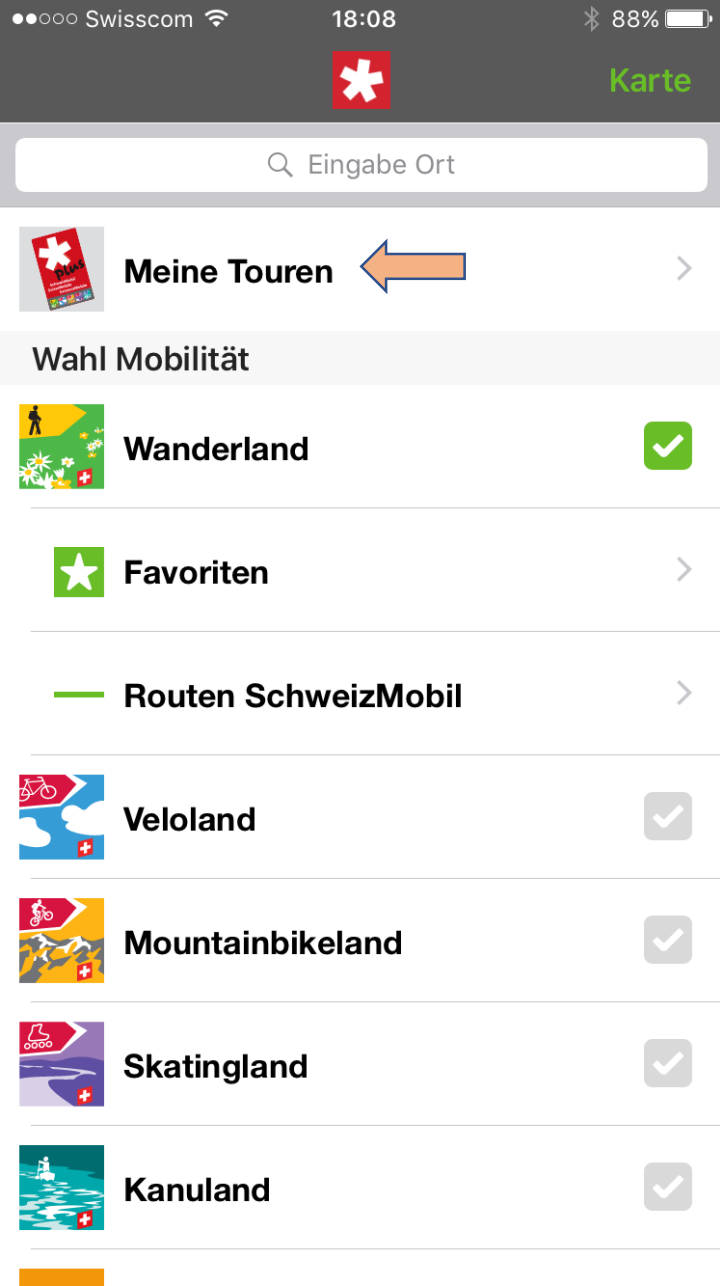
Link als E-Mail versenden

Link in Zwischenablage kopieren

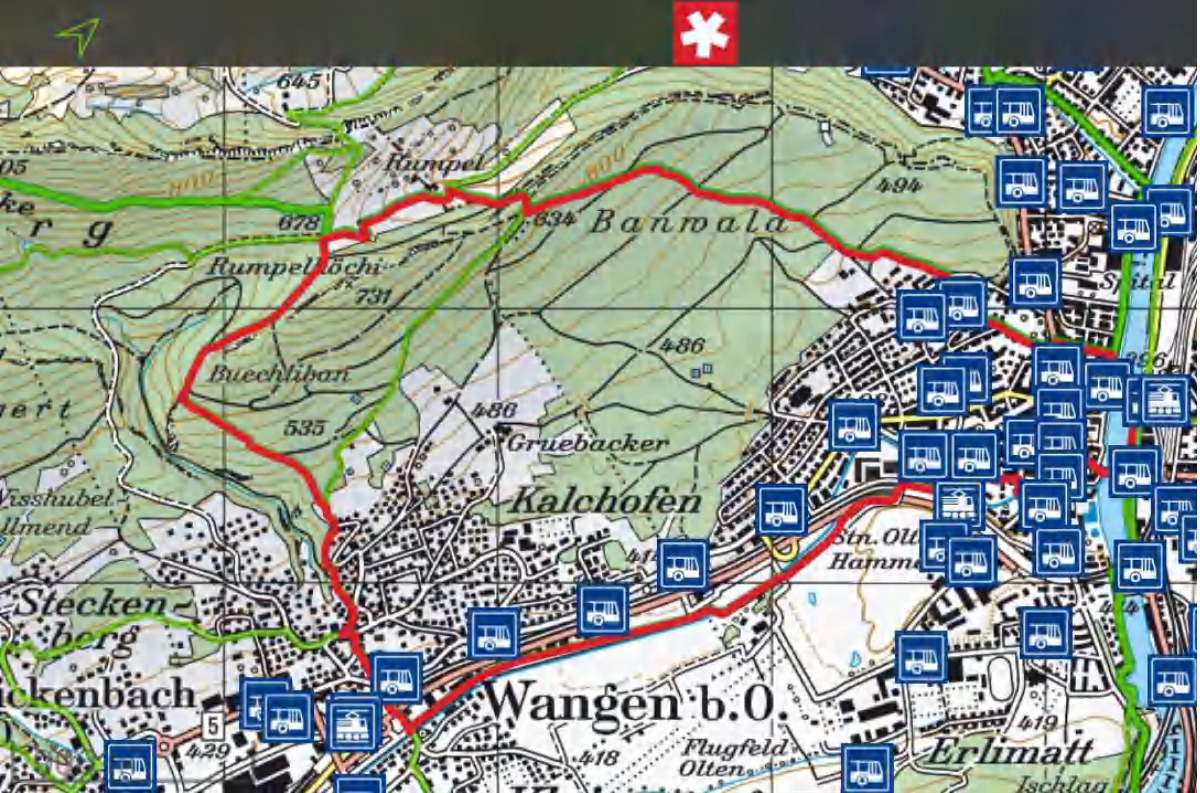
Zurück zur Tour



















Swisscom 18:10 88%

 Karte



Wahl Mobilität

-  Mountainbikeland
-  Skatingland
-  Kanuland
-  slowUp

Services

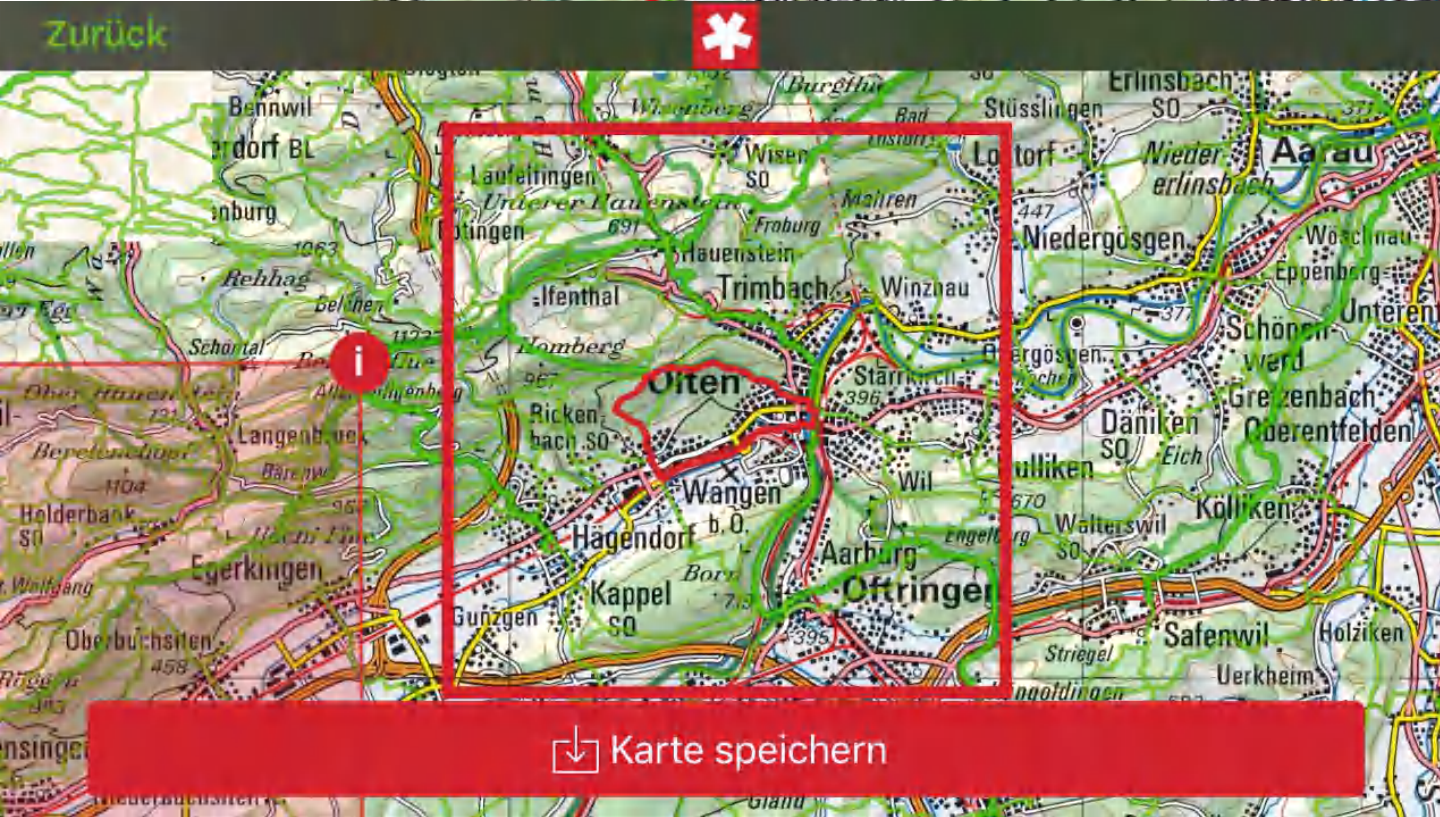
-  Services
-  Öffentlicher Verkehr 

Informationen

-  Legende SchweizMobil >
-  Impressum >



Zurück



Karte speichern



# Wandern



Don't Get Lost



SchweizMobil



SRF Meteo



PeakFinder



SBB Mobile



Flower Walks